

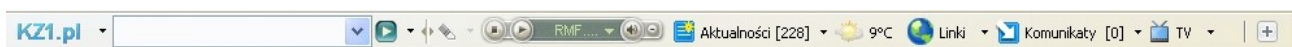
# Poradnik - Jak słuchać radia przez internet

Zapewne zastanawiałeś się nad tym, że przyjemnie byłoby posłuchać sobie swojego ulubionego radia surfując po internecie? Jeśli tak ten poradnik jest dla Ciebie. Pomoże Ci on w słuchaniu ulubionych stacji radiowych (tradycyjnych lub internetowych) w trakcie przeglądania ulubionych stron w internecie.

## Krok 1

Wchodzisz na stronę <http://toolbar.kz1.pl>

Następnie należy ściągnąć toolbar, czyli dodatek do Twojej przeglądarki internetowej. Dzięki niemu będziesz mógł słuchać radia przez internet. Toolbar posiada również szereg innych funkcji przydatnych internautom, typu rozbudowana wyszukiwarka internetowa, mazak słów, czytnik RSS, prognoza pogody, TV przez internet. **Toolbar jest programem na licencji Freeware, czyli zupełnie darmowy.**



Dostępne są trzy wersje toolbara dla przeglądarek internetowych:

**Internet Explorer** - [link](#)

**Firefox** - [link](#)

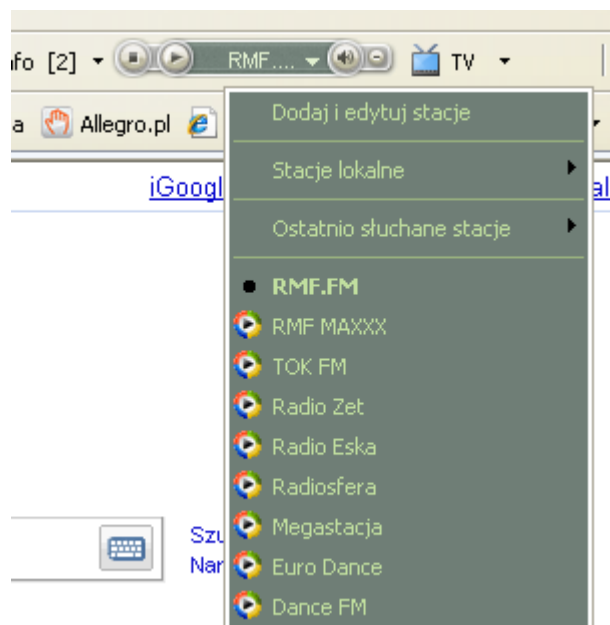
**Safari** - [link](#)

## Krok 2

Instalacja toolbara odbywa się typowo i trwa kilka chwil. Integruje się on z przeglądarką internetową, dzięki czemu nie trzeba uruchamiać dodatkowego okna programu. Możesz słuchać radia surfując jednocześnie po ulubionych stronach www.

## Krok 3

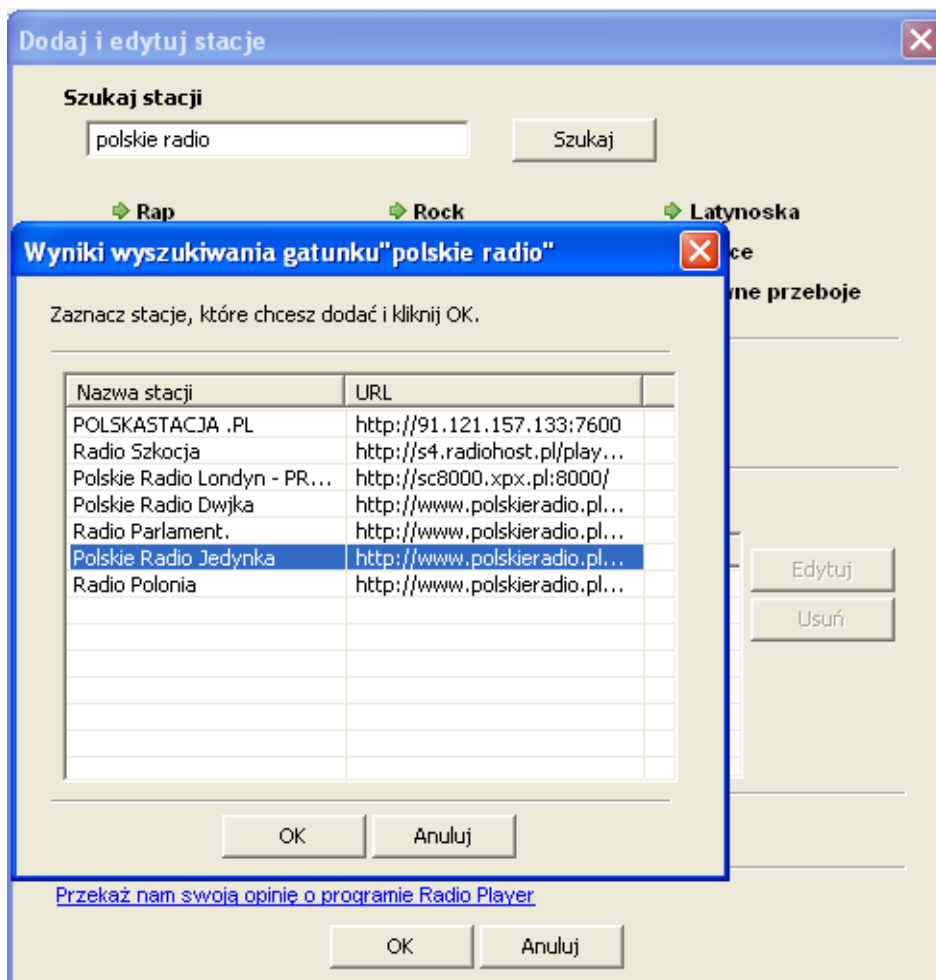
Toolbar posiada już zapisaną listę podstawowych stacji radiowych.



Jeśli na tej liście nie ma stacji, której chciałbyś słuchać, nic nie stoi na przeszkodzie aby ją dodać do własnej listy ulubionych stacji radiowych. Aby tego dokonać klikasz **Dodaj i edytuj stacje**. Pojawi się okno wyszukiwarki stacji radiowych.

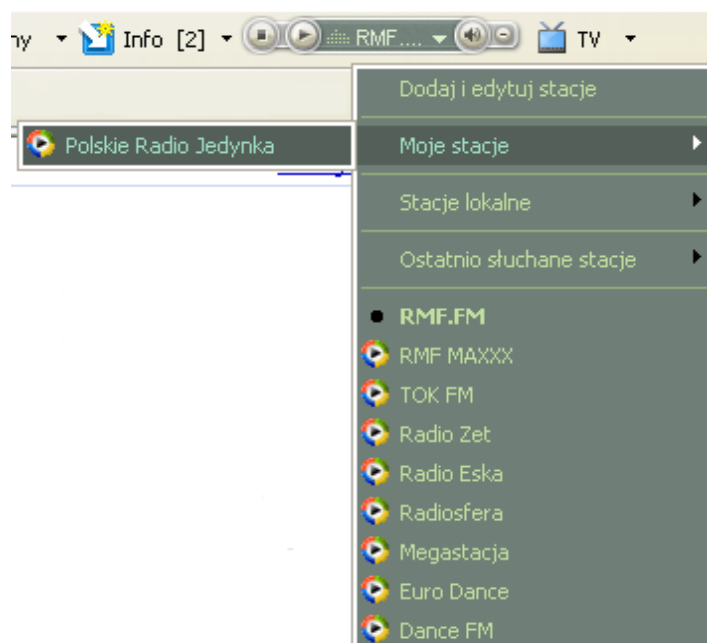
Teraz są dwie możliwości, albo wpisujesz ręcznie stację, której szukasz albo wybierasz z listy po kliknięciu w rodzaj muzyki jaką gra dane radio, np. Rap.

W naszym przypadku szukamy przykładowo Jedynki Polskiego Radia. Wpisujemy w wyszukiwarkę „**polskie radio**” i klikamy szukaj

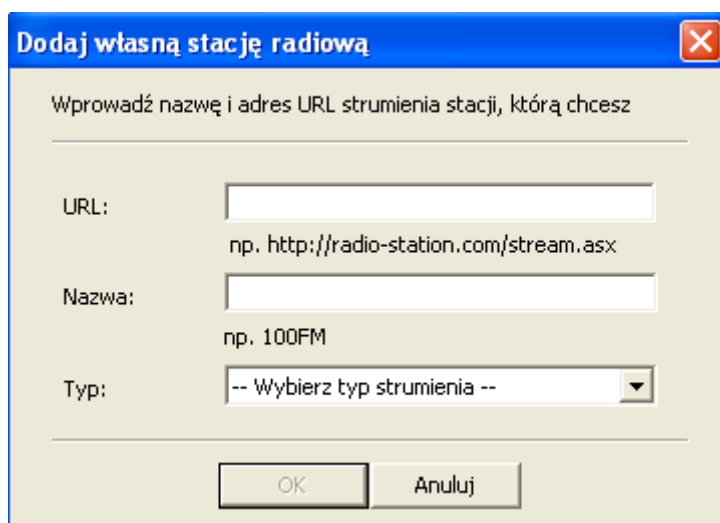


Wyskoczą wszystkie propozycje związane z wpisaną frazą. Wyszukujesz odpowiednią stację i klikasz **OK**.

Stacja wyświetli w okienku **Zarządzaj stacjami**. Można na tej liście edytować lub usuwać stacje radiowe. W toolbarze będą one dostępne w zakładce **Moje stacje**



Istnieje również opcja skonfigurowania stacji radiowej podając jej bezpośredni adres strumienia w internecie. W oknie wyszukiwania stacji klikasz na przycisk **Zdefiniuj własną stację radiową**.



**Dodaj własną stację radiową**

Wprowadź nazwę i adres URL strumienia stacji, którą chcesz

URL:

Nazwa:

Typ:

OK Anuluj

Po wpisaniu adresu URL strumienia radia oraz nazwy można cieszyć się swoją ulubioną stacją.

**Życzymy miłego słuchania !!!**

*Poradnik jest własnością serwisu [toolbar.kz1.pl](http://toolbar.kz1.pl)  
Można go bezpłatnie rozpowszechniać.*

**Toolbar.kz1.pl**